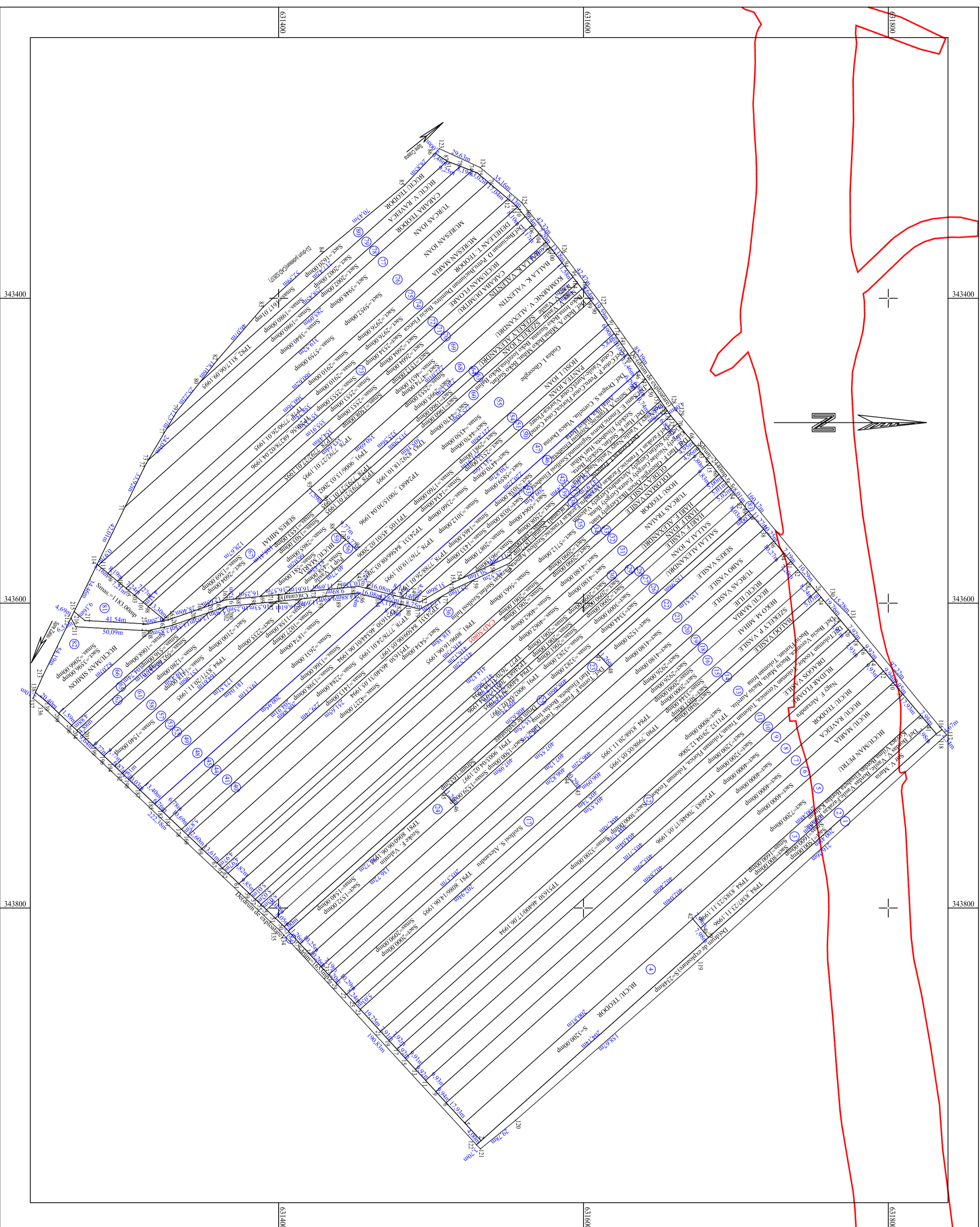


PLAN PARCELAR
 Scara 1:2000
 Extensiile Loc. Mesești de Jos, Județul Sălaj
 Terță Vișniș, A -
 Sistem de proiecție Stereografică 1970



Nr. crt. (ordine în serie)	Nr. cadastral actualizat
1	
2	
3	
4	
5	
6	
7	
8	
9	
10	
11	
12	
13	
14	
15	
16	
17	
18	
19	
20	
21	
22	
23	
24	
25	
26	
27	
28	
29	
30	
31	
32	
33	
34	
35	50805
36	
37	
38	
39	
40	
41	
42	
43	
44	
45	
46	
47	
48	
49	
50	
51	
52	
53	
54	
55	
56	
57	
58	
59	
60	
61	
62	
63	
64	
65	
66	
67	
68	
69	
70	
71	
72	
73	
74	
75	
76	
77	
78	
79	
80	
81	
82	
83	
84	

VIZAT
 COMISIA LOCALĂ DE FONDURI
 Președinte: consilier Gheorghe, președinte și secretar
 Primar: BERCEAN ALEXANDRU BROGDAN
 Șantia

SC Corpul & Contul Topografic SRL
 Scara 1:2000
 Data: 12.04.2023

Prezentul plan parcelar este valabil însoțit de TABELUL PARCELAR